



TOYOTA

ALWAYS A
BETTER WAY

Cómo activar los servicios conectados de navegación online desde MyT Multimedia

MyT

Connected
Services

Antes de activar los servicios conectados de navegación online

Para todos los servicios conectados de navegación online, el primer paso es asegurarse de que tu vehículo dispone de acceso a internet.

Puedes acceder gracias a la conexión Bluetooth.

Por favor, consulta “Cómo crear un punto de acceso vía Bluetooth”.

Activar los servicios conectados de navegación online: Resumen

Dentro del vehículo, en el sistema multimedia

Paso 1 – Pulsa en “configuración.”

Paso 2 – Pulsa en la flecha para deslizar el menú hacia abajo.

Paso 3 – Pulsa en “En línea” y después “Toyota en línea”.

Paso 4 – Pulsa en “Cuenta web de Toyota”.

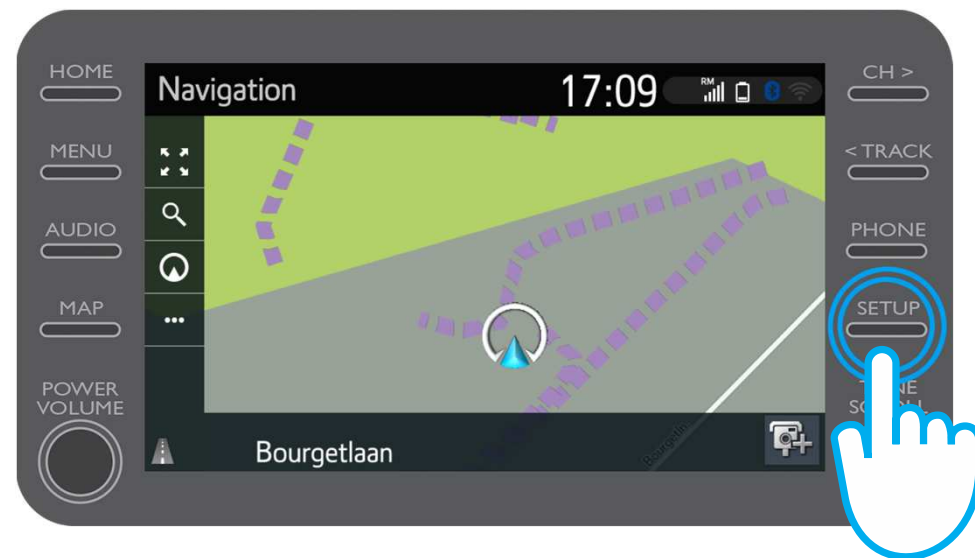
Paso 5 – Pulsa en “cuenta existente”.

Paso 6 – Introduce tus credenciales de la app MyT o del portal Mi Toyota y pulsa “ok”.

Paso 7 – Ve al portal Mi Toyota, conéctate con tu cuenta y asigna el dispositivo multimedia a tu coche.

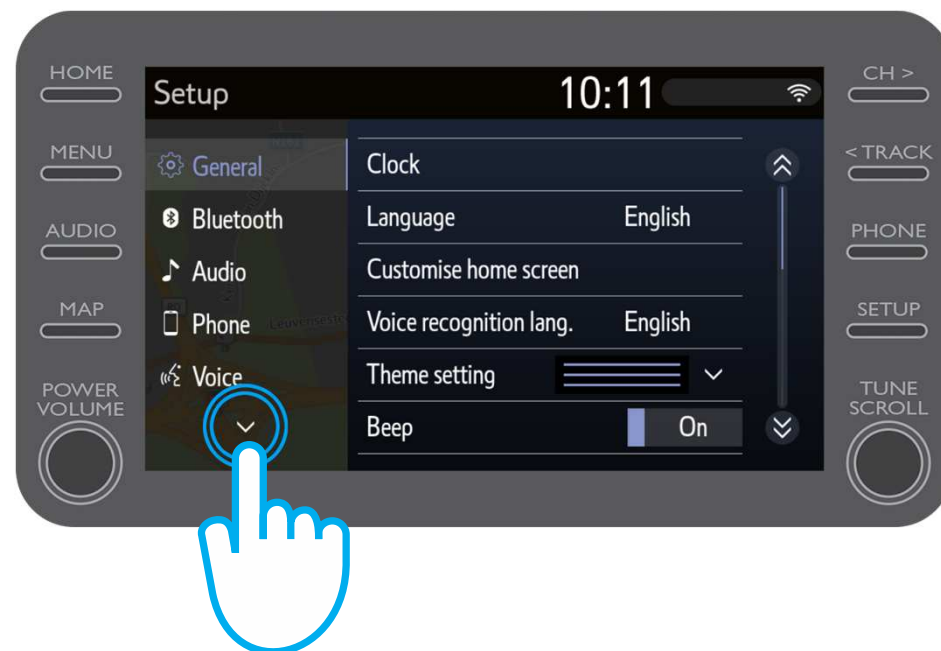
Activar los servicios conectados de navegación online: Paso 1

Pulsa en “configuración.”



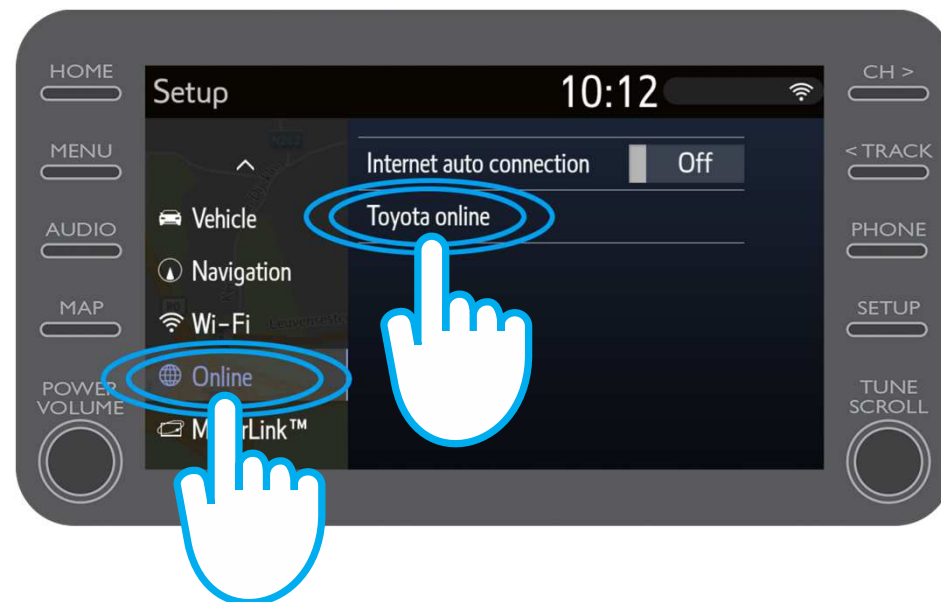
Activar los servicios conectados de navegación online: Paso 2

Pulsa en la flecha para deslizar el menú hacia abajo.



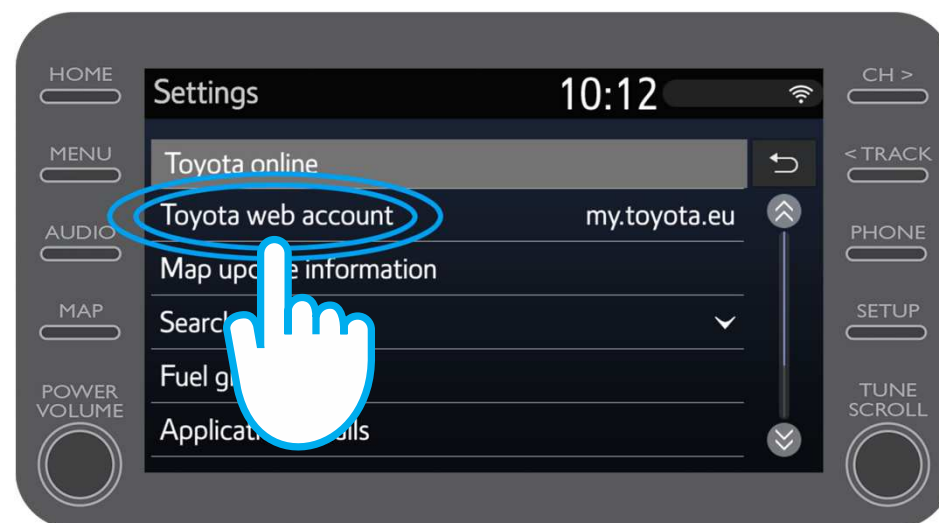
Activar los servicios conectados de navegación online: Paso 3

Pulsa en “En línea” y después “Toyota en línea”.



Activar los servicios conectados de navegación online: Paso 4

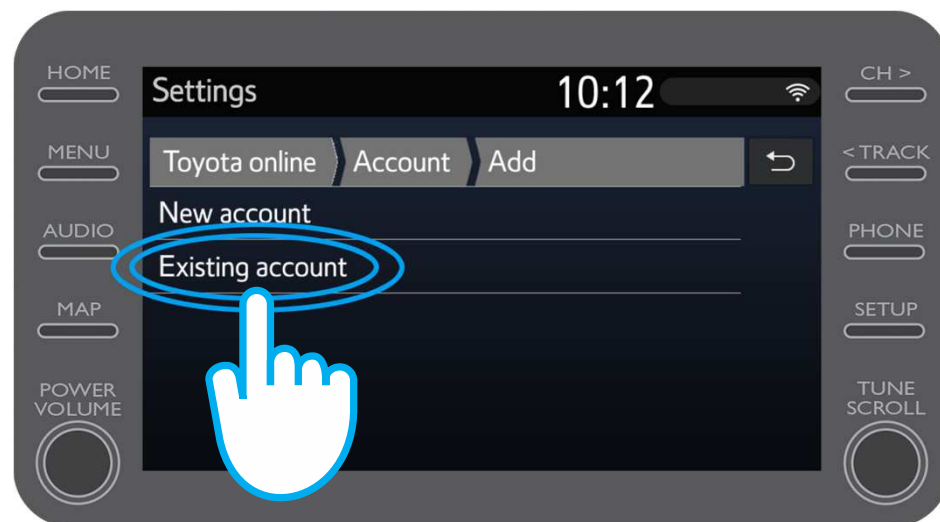
Pulsa en “Cuenta web de Toyota”.



Activar los servicios conectados de navegación online: Paso 5

Si ya tienes una cuenta en la app MyT o en el portal Mi Toyota, selecciona “cuenta existente”.

Si no tienes cuenta, selecciona “nueva cuenta”.



Activar los servicios conectados de navegación online: Paso 6

Introduce tus credenciales de la app MyT o del portal Mi Toyota.

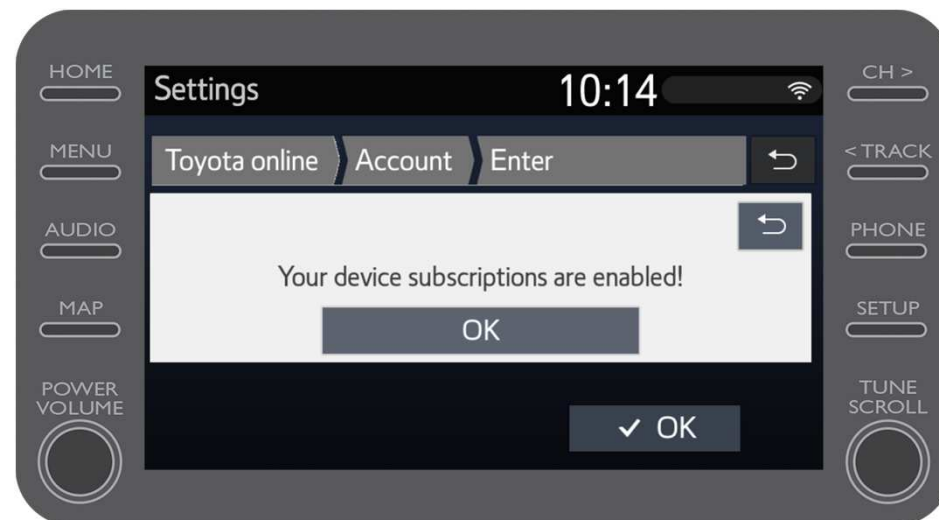
Nota: Te aconsejamos que actives la opción de “recordar contraseña”.

Pulsa en “ok”.



Activar los servicios conectados de navegación online

Tus 3 años de servicios gratuitos de navegación online están ahora activados.



Activar los servicios conectados de navegación online: Paso 7

Ve al portal Mi Toyota y conéctate a tu cuenta.

A continuación, tendrás que asignar el dispositivo multimedia a tu coche.

MyT | Multimedia

Todo ocurre cuando te conectas

MyT | Connected
Services