



TOYOTA

ALWAYS A
BETTER WAY

Cómo enviar viajes al vehículo



Connected
Services

Enviar viajes al vehículo

Esta funcionalidad te permite planear tu viaje con antelación buscando las direcciones en tu teléfono desde la comodidad de tu hogar.

Estas direcciones pueden transferirse a tu coche usando el siguiente proceso.

Antes de usar enviar viaje al vehículo

Tu sistema multimedia y tu coche deben de estar vinculados en la aplicación.

Verifica que el ID de tu Sistema multimedia aparece en la aplicación (pulsa en tu vehículo>ajustes del vehículo> pestaña vehículo > multimedia).

Si no aparece, añádelo siguiendo las instrucciones que aparecen en pantalla.

Enviar viaje al vehículo: Resumen

Paso 1 – Desde la página de inicio pulsa en “servicios”.

Paso 2 – Pulsa en “Enviar viaje al vehículo”.

Paso 3 – Pulsa en “a dónde“ para introducir tu destino.

Paso 4 – Introduce tu destino o tu primera parada.

Paso 5 – Pulsa en “+” para añadir más paradas.

Paso 6 – Introduce la dirección de destino.

Paso 7 – Cuando tu ruta esté lista, pulsa en “compartir con vehículo”.

Paso 8 – Se mostrará un mensaje confirmando que tu viaje se ha enviado.

Enviar viaje al vehículo: Resumen

Paso 9 – El último viaje enviado se mostrará en la página de servicios.

En el coche:

Paso 10 – Pulsa en “configuración”.

Paso 11 – Pulsa en la flecha para deslizar el menú hacia abajo.

Paso 12 – Pulsa en “En línea” y, a continuación, en “Toyota en línea”.

Paso 13 – Confirma que se muestra tu cuenta correctamente y pulsa en la flecha para deslizar el menú hacia abajo.

Paso 14 – Activa la opción de “descarga automática” o en “descargar rutas”.

Paso 15 – ¡Has descargado tu viaje!

Enviar viaje al vehículo: Resumen

Paso 16 – Para encontrar el viaje enviado, pulsa en “mapa”.

Paso 17 – Pulsa en el icono de búsqueda.

Paso 18 – Pulsa en “favoritos”.

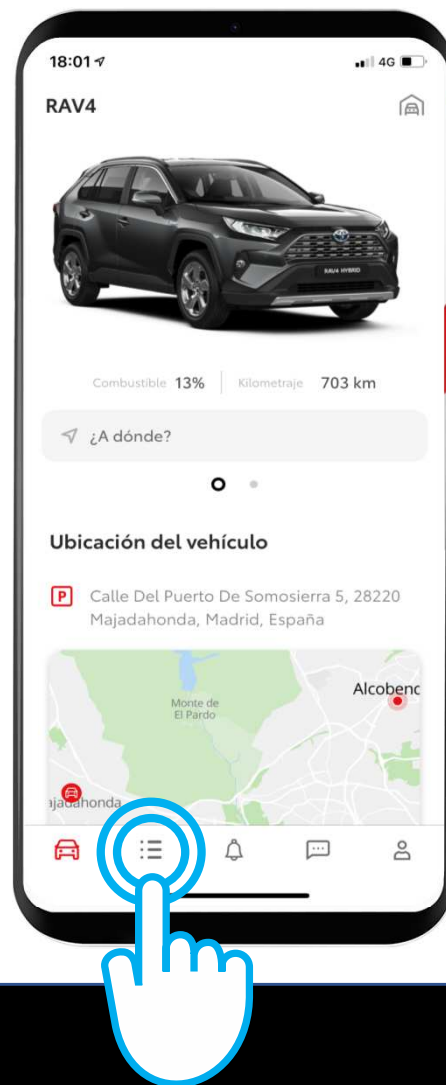
Paso 19 – Pulsa en el viaje enviado al vehículo.

Paso 20 – El viaje que has enviado se cargará.

Paso 21 – Ahora puedes empezar a conducir.

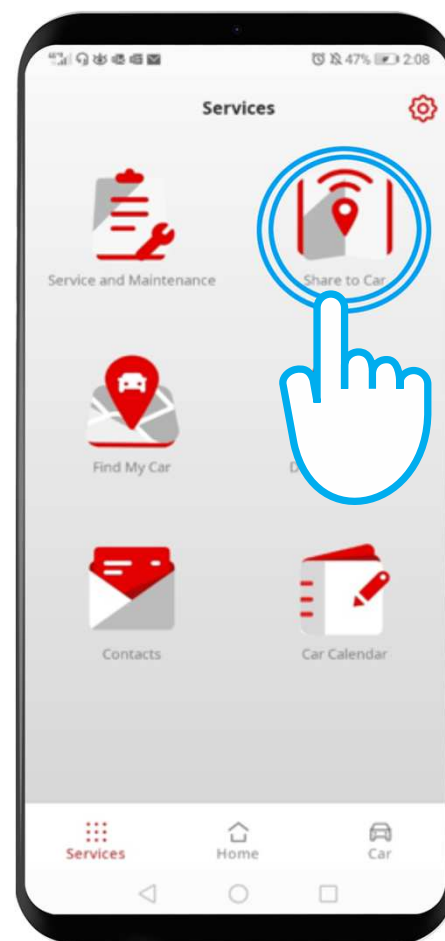
Enviar viaje al vehículo: Paso 1

Desde la página de inicio, pulsa en “servicios”.



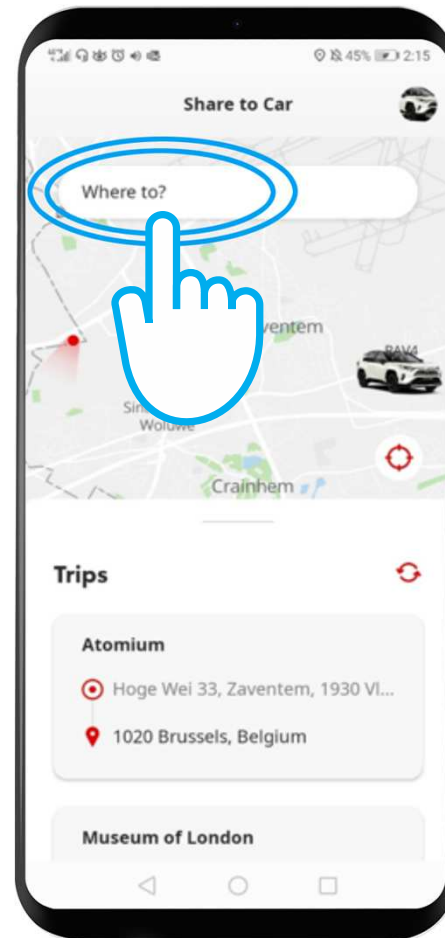
Enviar viaje al vehículo: Paso 2

Pulsa en “enviar viaje al vehículo”.



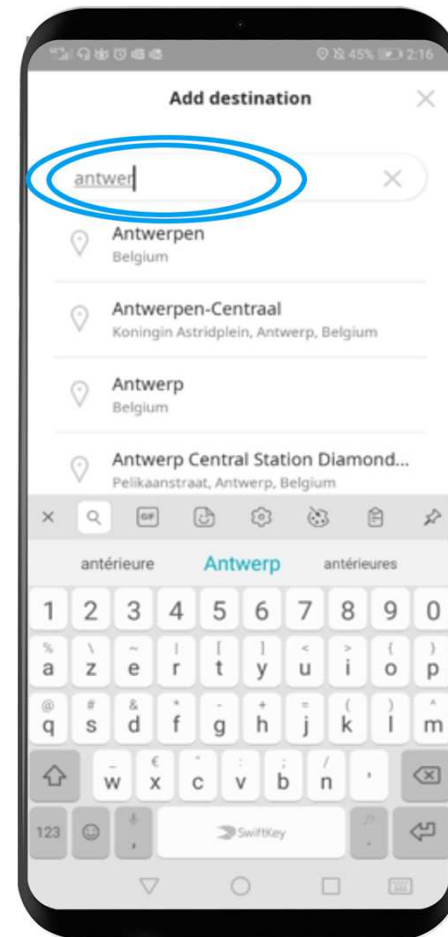
Enviar viaje al vehículo: Paso 3

Pulsa en “a dónde” para introducir tu destino y abrir el teclado de tu teléfono.



Enviar viaje al vehículo: Paso 4

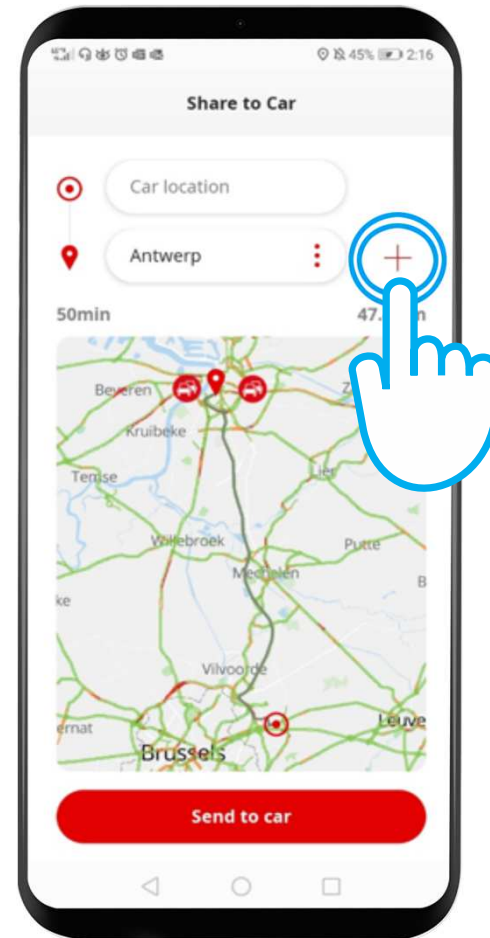
Introduce tu destino o tu primera parada.



Enviar viaje al vehículo: Paso 5

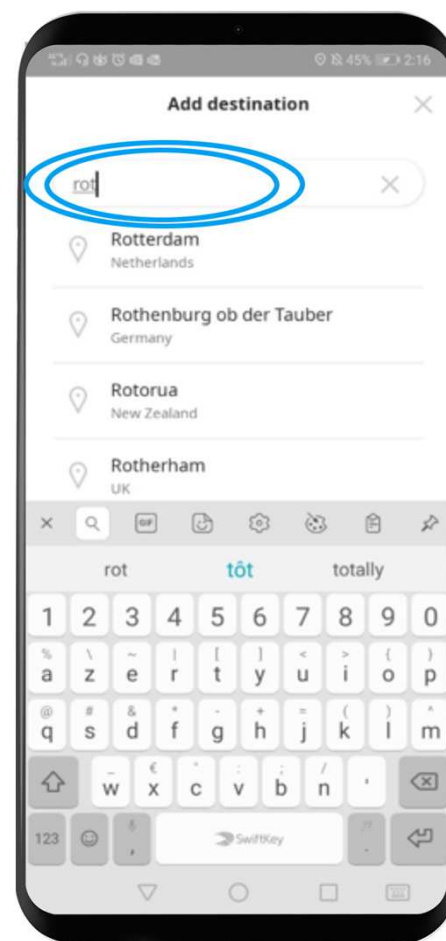
Puedes introducir hasta 9 paradas (un máximo de 10 ubicaciones).

Pulsa en “+” para añadir más paradas.



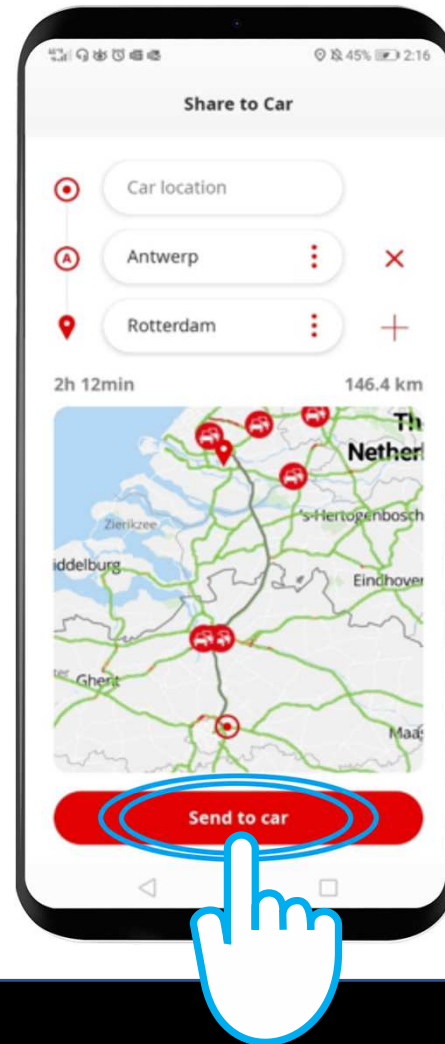
Enviar viaje al vehículo: Paso 6

Introduce la dirección de destino.



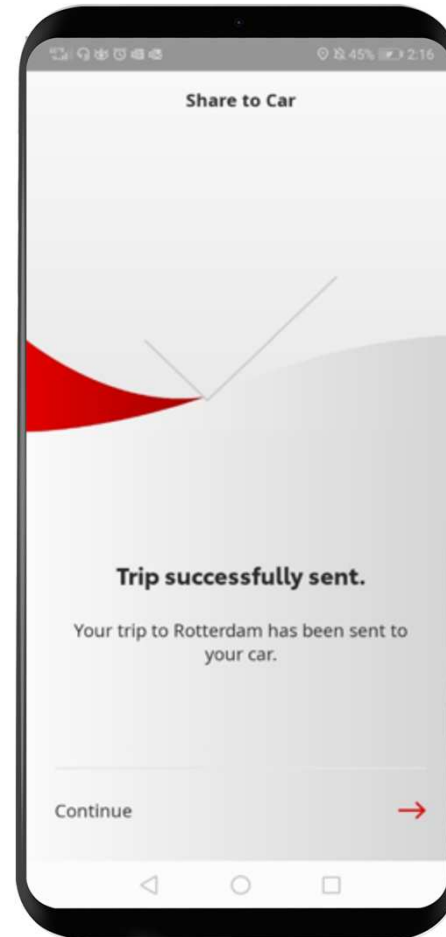
Enviar viaje al vehículo: Paso 7

Cuando tu ruta esté lista, pulsa en “compartir con vehículo”.



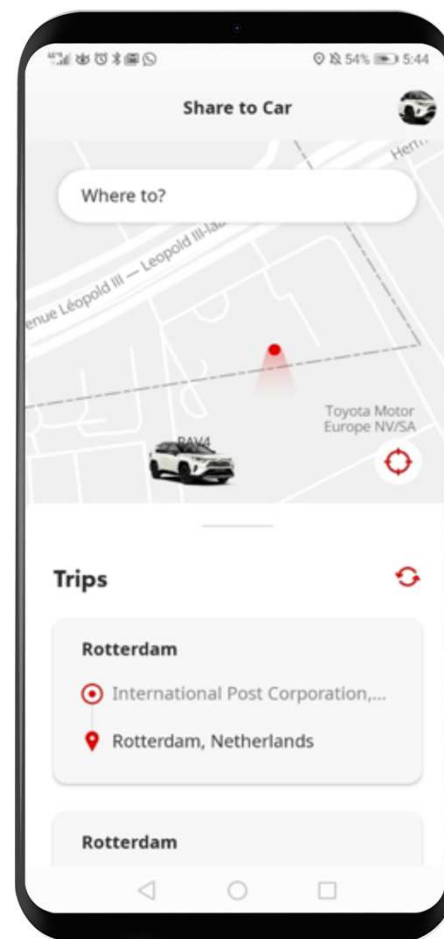
Enviar viaje al vehículo: Paso 8

Se mostrará un mensaje confirmando que tu viaje se ha enviado.



Enviar viaje al vehículo: Paso 9

El último viaje enviado se mostrará en la página de servicios.



Antes de usar enviar viaje al vehículo: en el coche

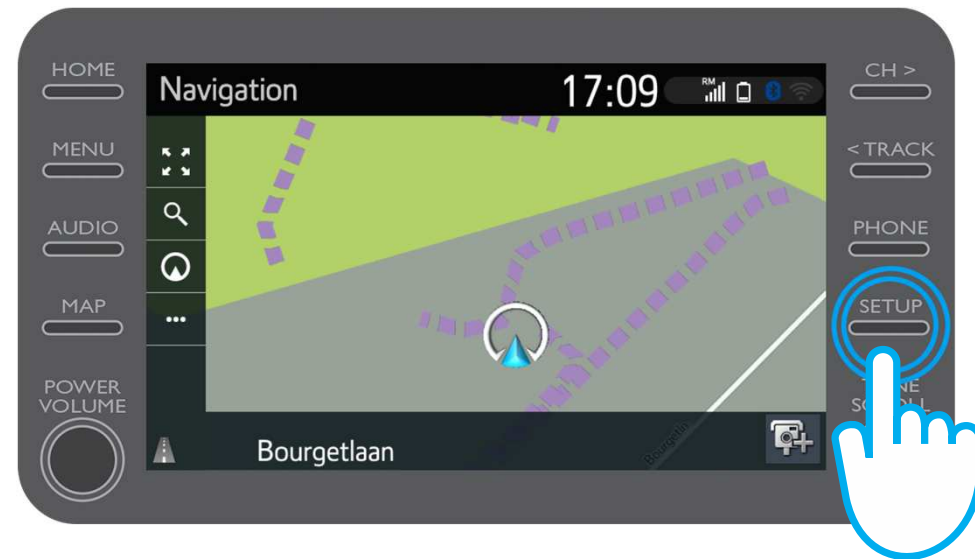
Antes de descargar la ruta en tu coche, debes asegurarte de que tu coche tiene acceso a internet.

Un método es conectarlo vía Bluetooth.

Por favor, consulta "[Cómo crear un punto de acceso vía Bluetooth](#)".

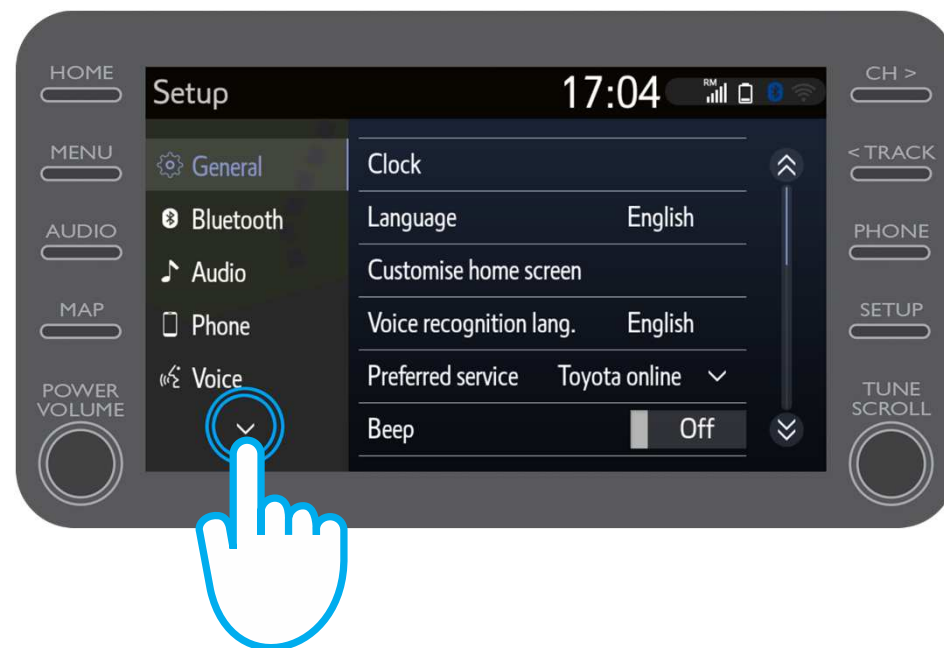
Enviar viaje al vehículo: Paso 10

Cuando tu vehículo esté conectado a internet vía Bluetooth, pulsa en “configuración”.



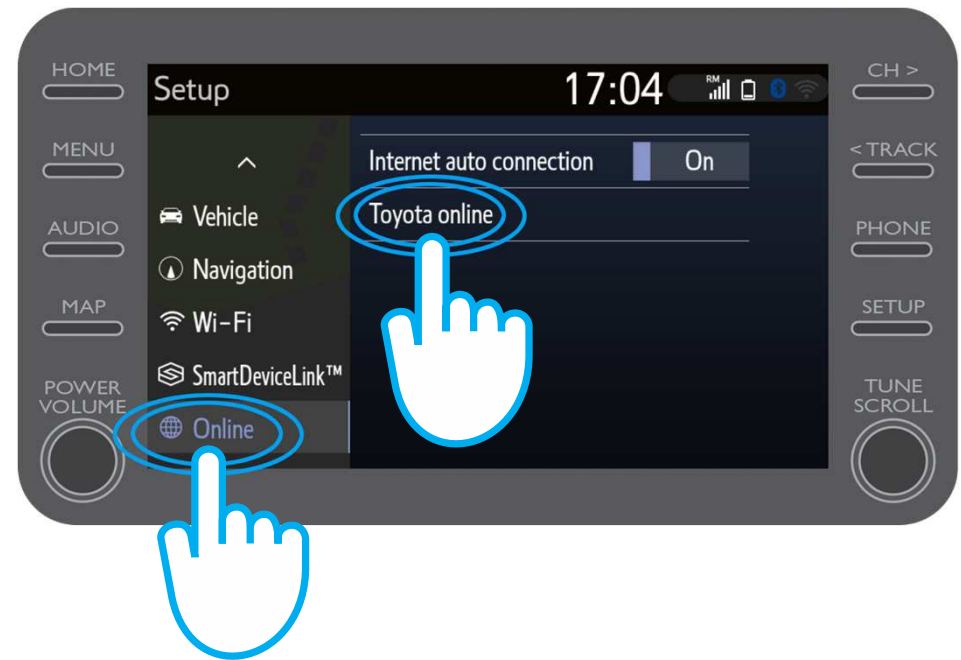
Enviar viaje al vehículo: Paso 11

Pulsa en la flecha para deslizar el menú hacia abajo.



Enviar viaje al vehículo: Paso 12

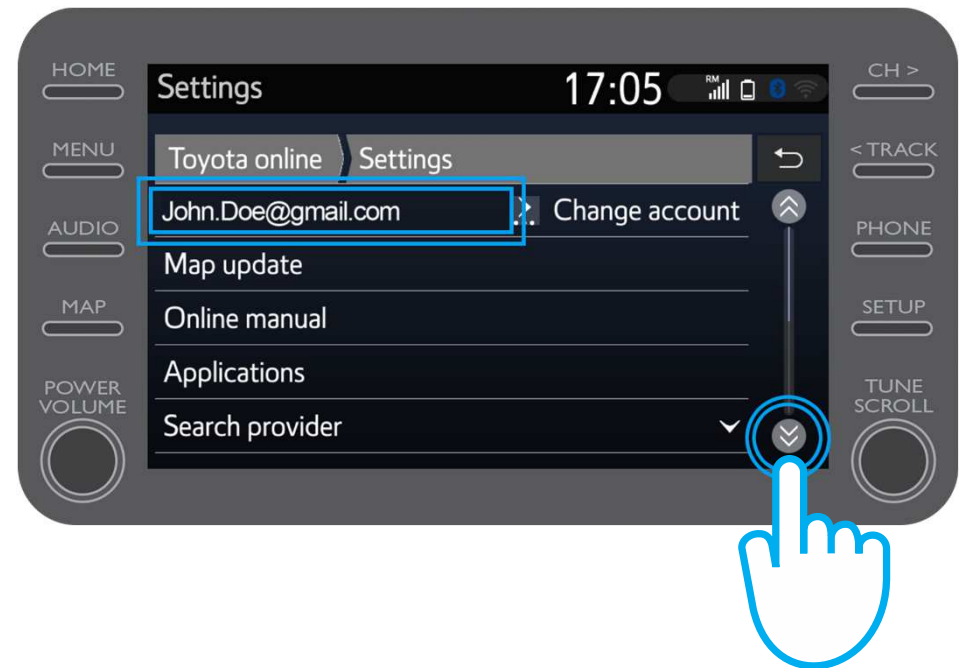
Pulsa en “En línea” y, a continuación, en “Toyota en línea”.



Enviar viaje al vehículo: Paso 13

Confirma que se muestra tu cuenta correctamente y es la que estás usando en la app. Si no es así, pulsa en “cambiar cuenta”.

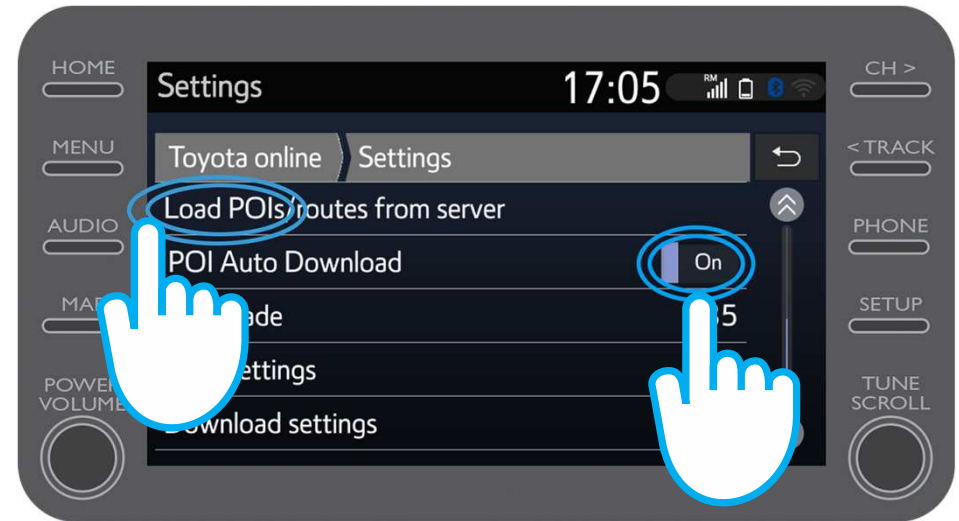
Pulsa en la flecha para deslizar el menú hacia abajo.



Enviar viaje al vehículo: Paso 14

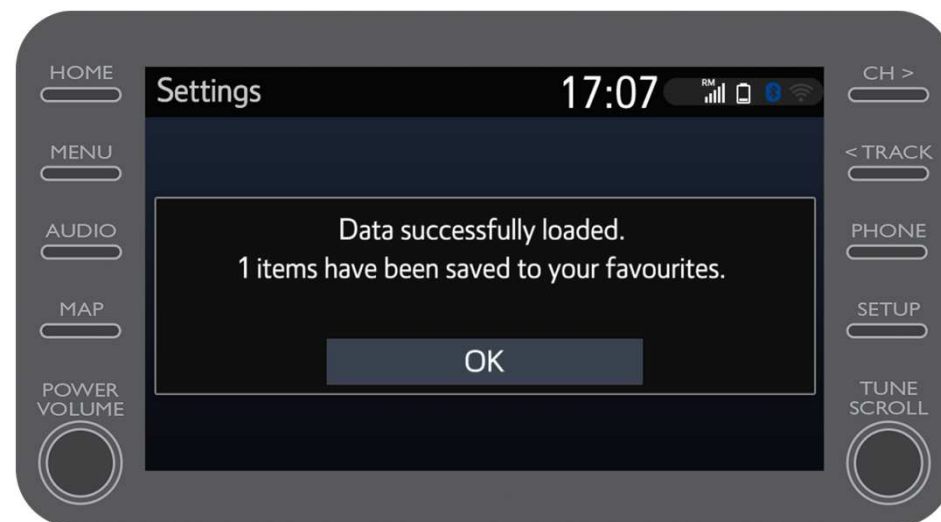
Activa la opción de “descarga automática” para que los PDIs y los viajes enviados se descarguen automáticamente cada vez que la conexión Bluetooth esté activada.

También puedes pulsar “descargar rutas/PDI” para descargar manualmente el viaje enviado al vehículo.



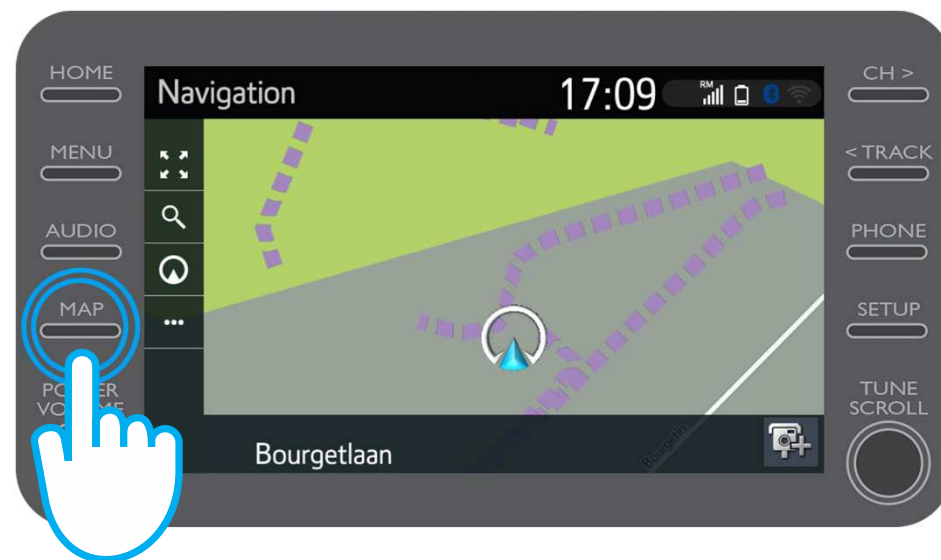
Enviar viaje al vehículo: Paso 15

¡Has descargado tu viaje!



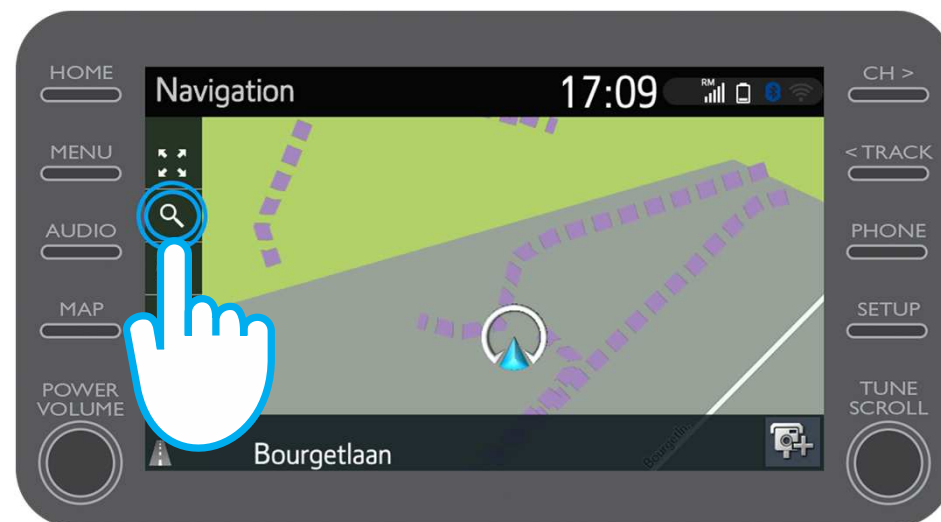
Enviar viaje al vehículo: Paso 16

Para encontrar el viaje enviado, pulsa en “mapa”.



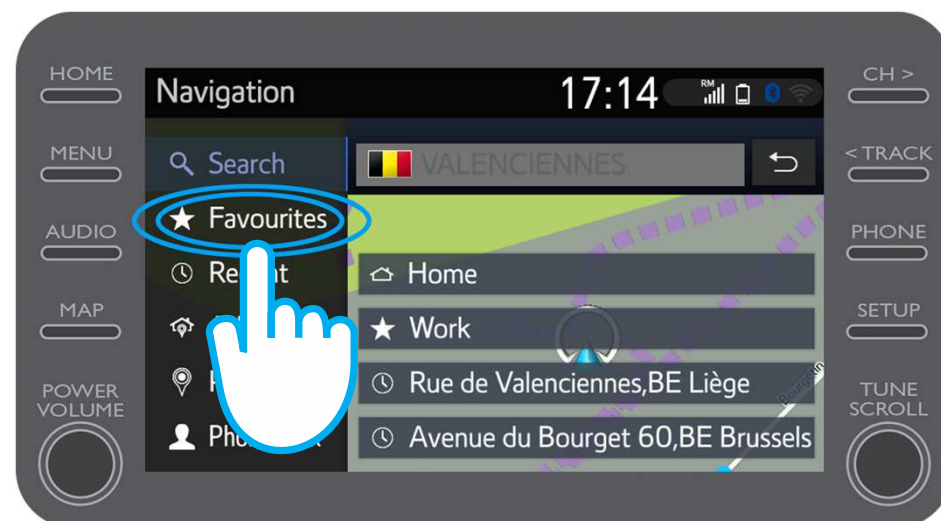
Enviar viaje al vehículo: Paso 17

Pulsa en el icono de búsqueda.



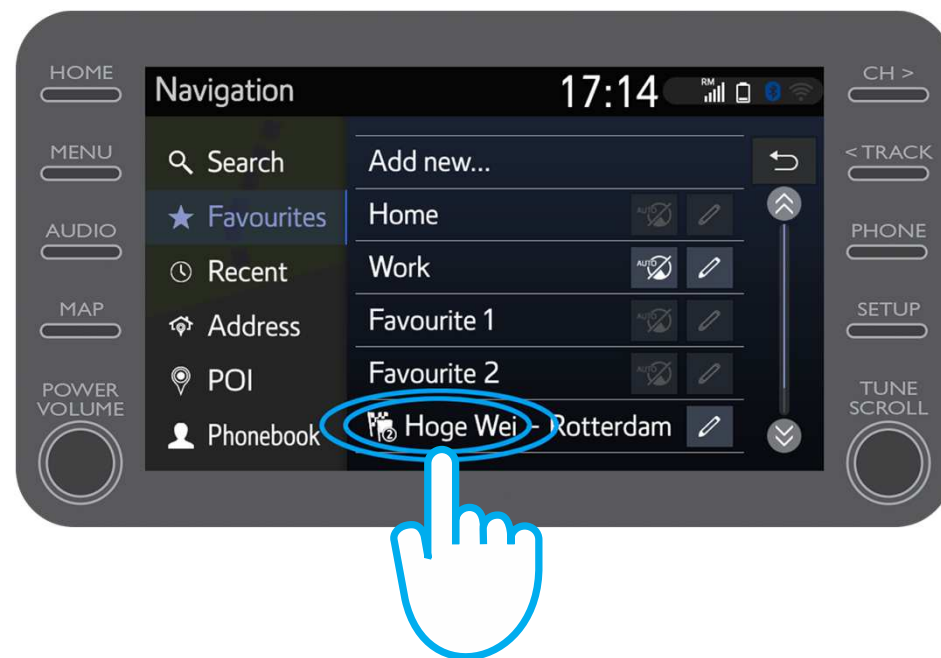
Enviar viaje al vehículo: Paso 18

Pulsa en “favoritos”.



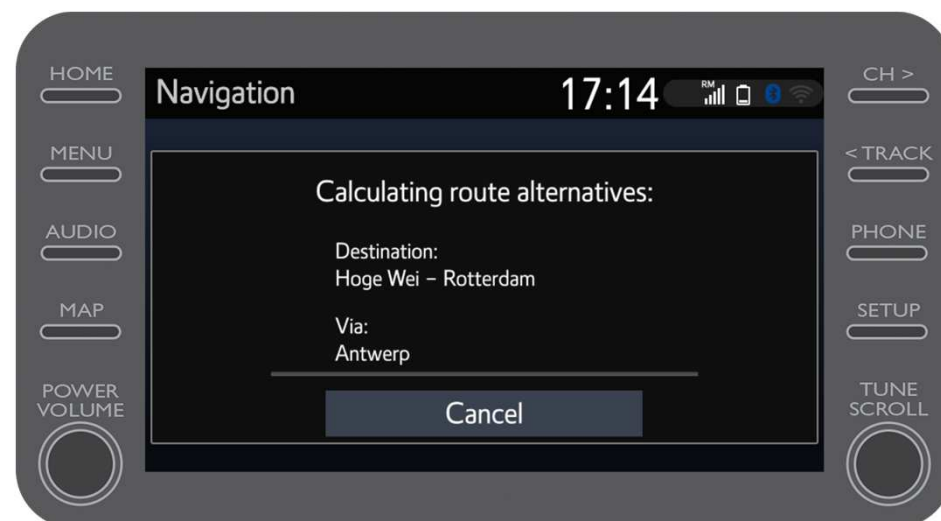
Enviar viaje al vehículo: Paso 19

Pulsa en el viaje enviado al vehículo.



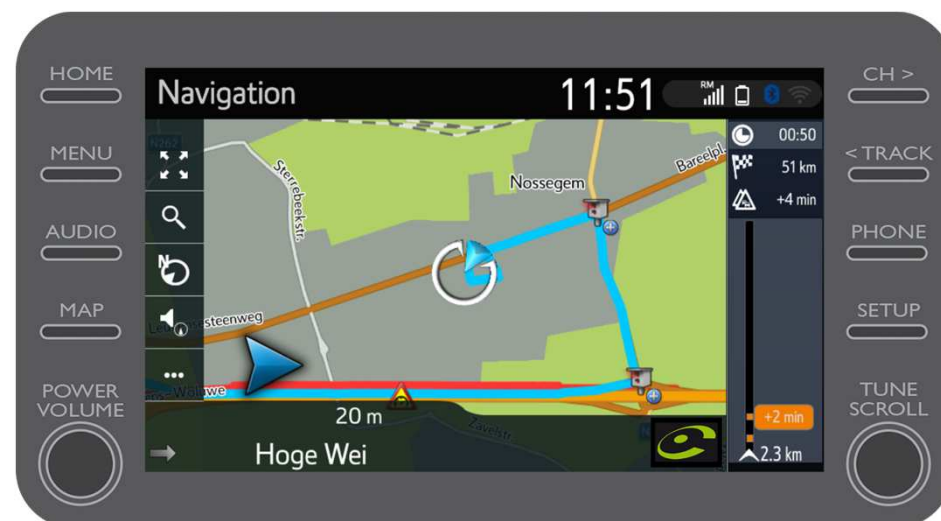
Enviar viaje al vehículo: Paso 20

El viaje que has enviado se cargará.



Enviar viaje al vehículo: Paso 21

Ahora puedes empezar a conducir.



MyT | App

Todo ocurre cuando te conectas

MyT | Connected
Services