



TOYOTA

ALWAYS A
BETTER WAY

Cómo crear un punto de acceso Wi-Fi



Connected
Services

Configuración de la conexión Wi-Fi: resumen

Paso 1 – Pulsa en “ajustes”.

Paso 2 – Pulsa en la flecha desplegable.

Paso 3 – Pulsa en “Wi-Fi” y activa el botón de Wi-Fi.

Paso 4 – Asegúrate de que el punto de acceso está habilitado en tu teléfono.

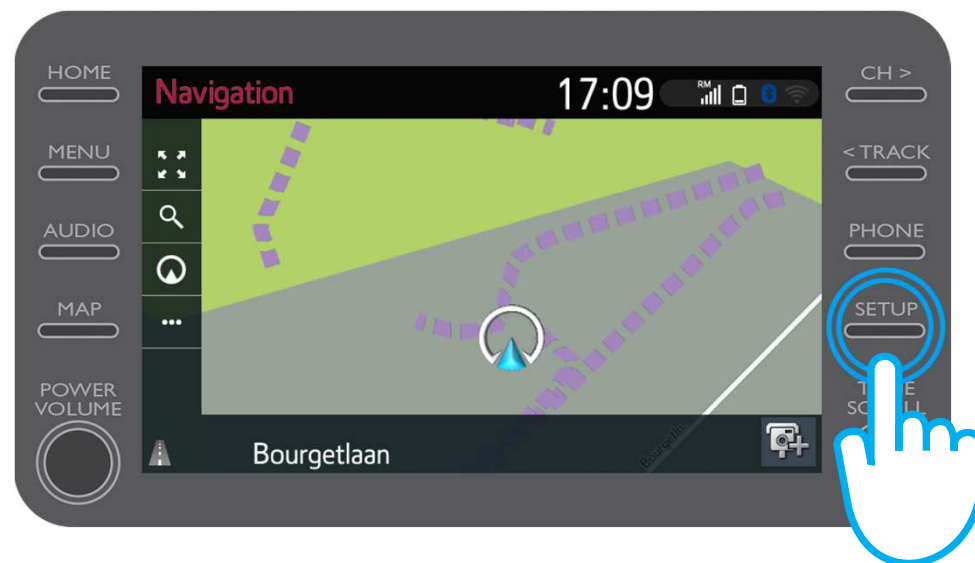
Paso 5 – Selecciona la red.

Paso 6 – Introduce la contraseña de la red y pulsa en “OK”.

Paso 7 – El sistema multimedia se ha conectado al punto de acceso.

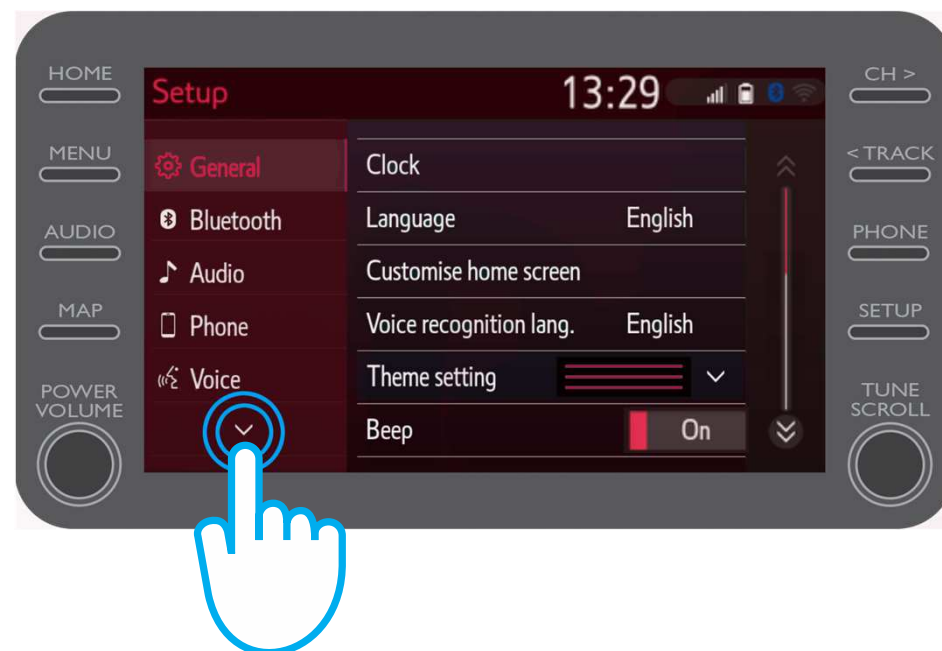
Configuración de la conexión Wi-Fi: Paso 1

Pulsa en “Ajustes”.



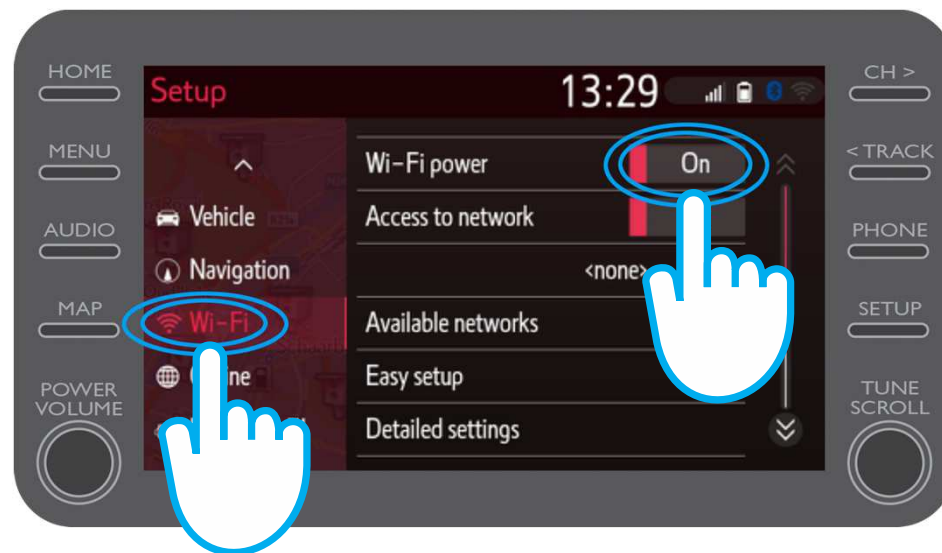
Configuración de la conexión Wi-Fi: Paso 2

Pulsa en la flecha desplegable.



Configuración de la conexión Wi-Fi: Paso 3

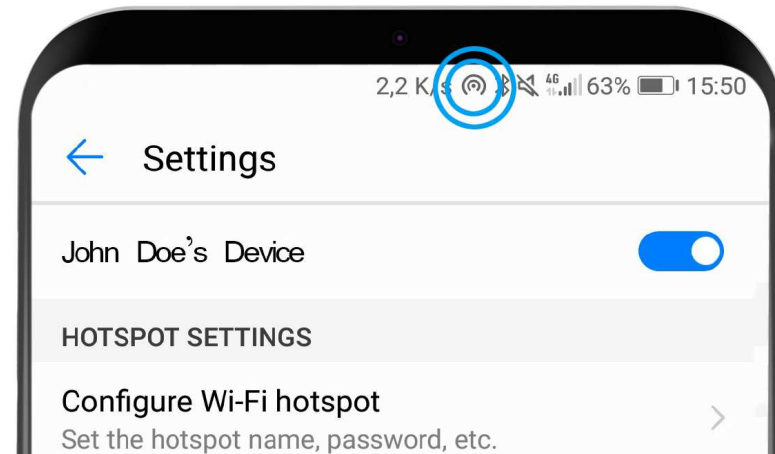
Pulsa en “Wi-Fi” y activa el botón de Wi-Fi.



Configuración de la conexión Wi-Fi: Paso 4

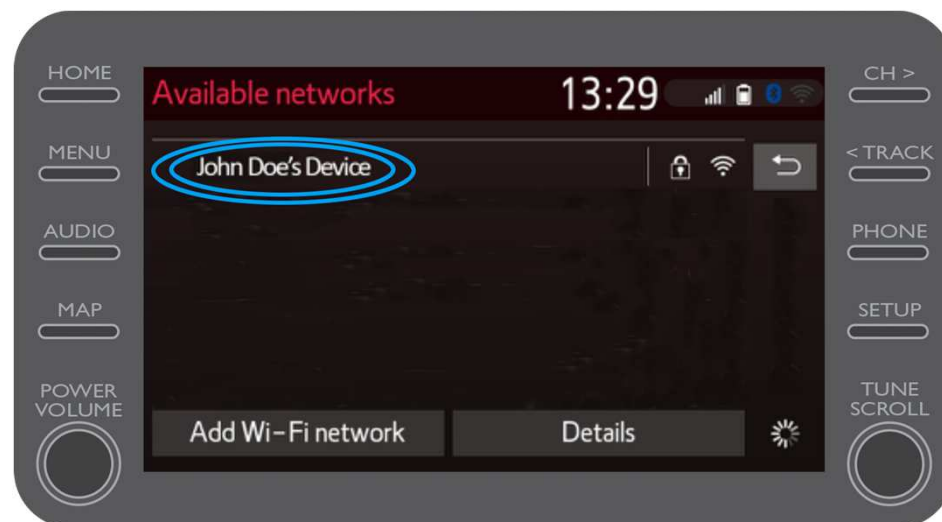
Asegúrate de que el punto de acceso está habilitado en tu teléfono.

Podrás ver este símbolo.



Configuración de la conexión Wi-Fi: Paso 5

Selecciona la red.



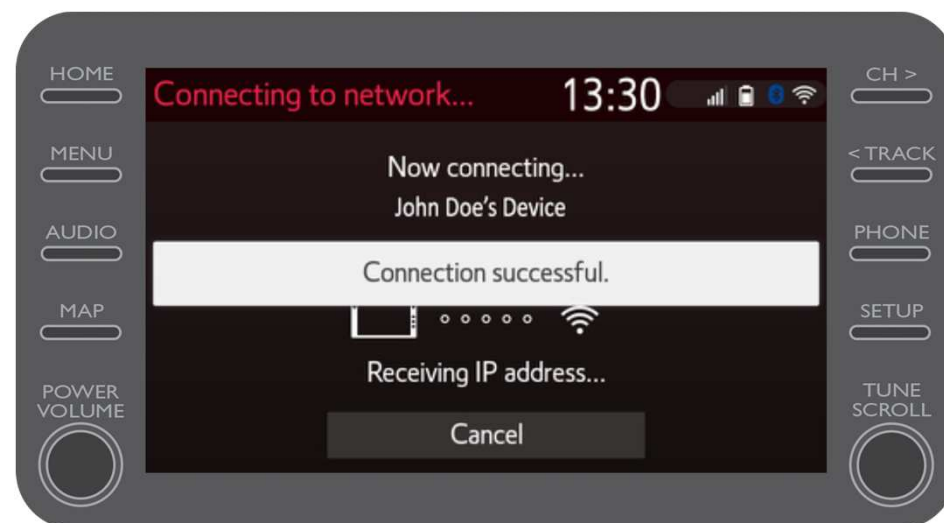
Configuración de la conexión Wi-Fi: Paso 6

Introduce la contraseña de la red y pulsa en "OK".



Configuración de la conexión Wi-Fi: Paso 7

El sistema multimedia se ha conectado al punto de acceso.



MyT | Multimedia

Todo ocurre cuando te conectas

MyT | Connected
Services